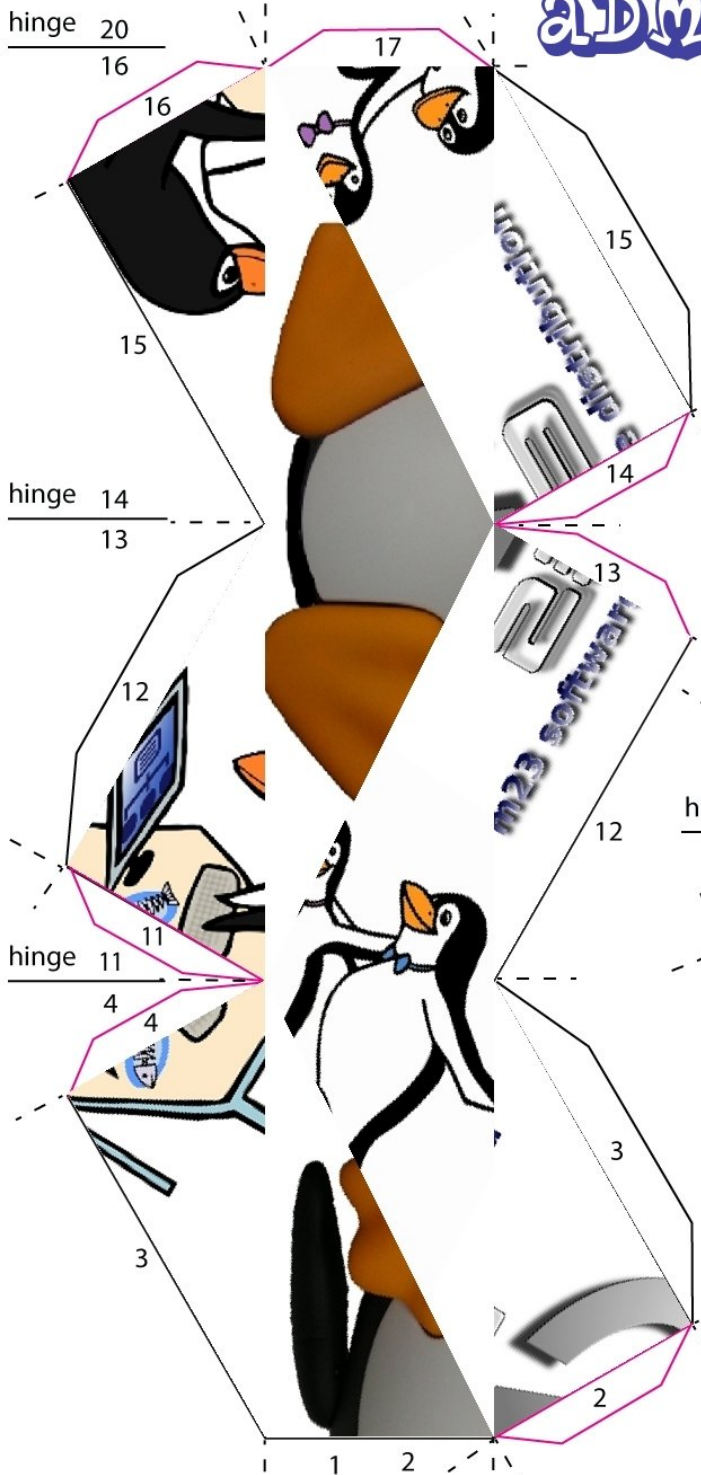
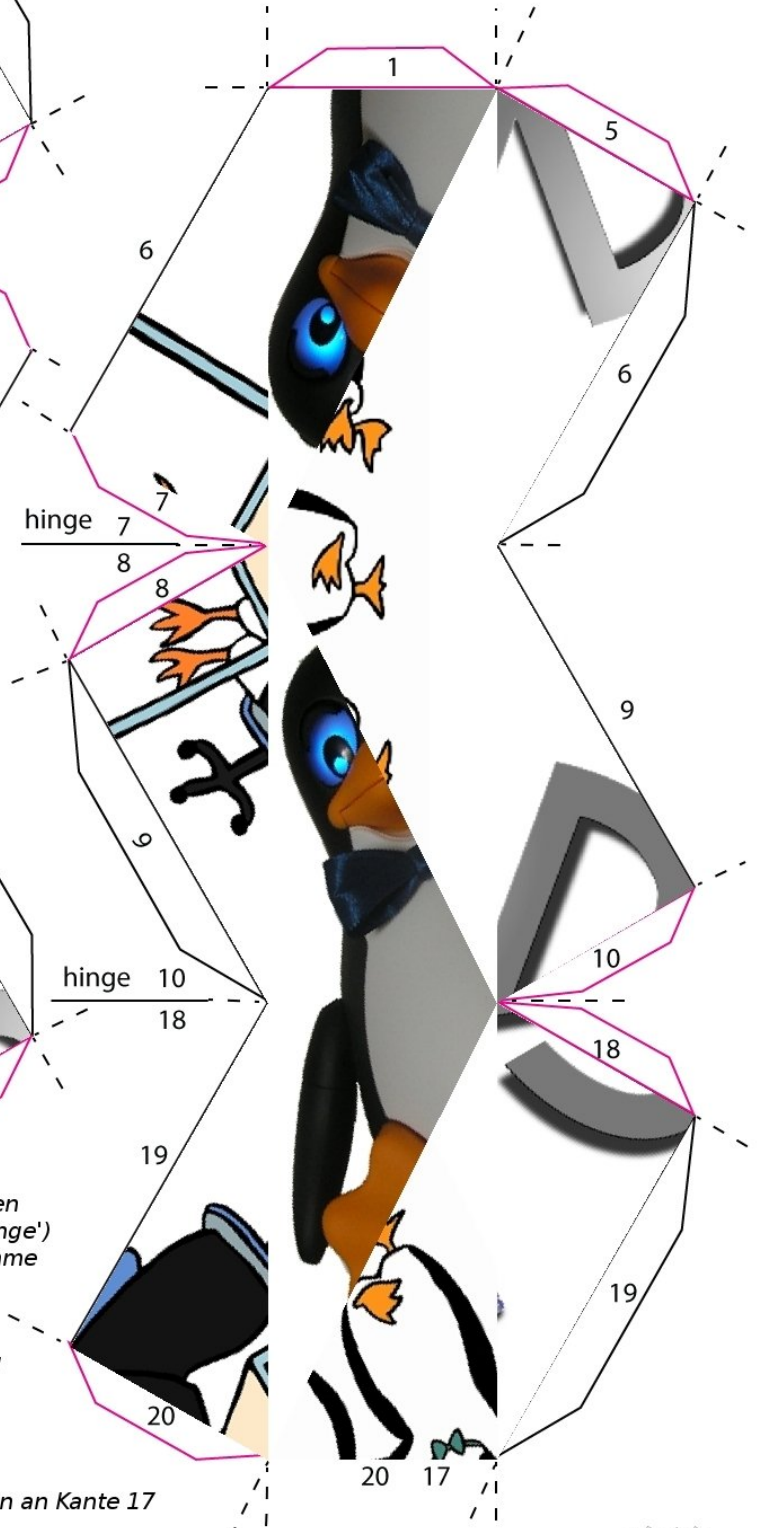


admin toy

"The Invertible Cube"



Material: - dieser Bogen
 - Bastelschere
 - Klebstoff
 - Lineal
 - spitzer Gegenstand, z.B. Nagelschere
 - evtl. Schaschlikspießchen o. ä.
 um geklebtes fest anzudrücken



- So geht's: 1. alle Grenzen zwischen den einzelnen Bildteilen und den Klebelaschen und die Scharniere ('hinge') mit dem spitzen Gegenstand unter Zuhilfenahme eines Lineals anritzen
 2. beide Teile ausschneiden
 3. Lasche 1 (r.o.) hinter Kante 1 (l.u.) kleben
 4. alle angeritzten Kanten falten, so dass das Bild außen ist (Bergfaltung)
 5. Lasche 2 direkt auf Lasche 1 kleben.
 6. Laschen 3 + 4 hinter Kanten 3 + 4 kleben dann so weiter bis 16, Lasche 17 bleibt draußen
 7. mit Lasche 17 den Kreis schließen durch Kleben an Kante 17
 8. die restlichen Laschen festkleben
 9. trocken lassen
 10. Fertig!

Anleitung auf englisch mit Bildern unter: <http://foldplay.com/kaleidocycle.action>

